

無理なくつづける、自然にたまる

# 相互扶助部年金

---

のご案内



無理なくつづける、自然にたまる、相互扶助部年金。  
相互扶助部年金は、一般社団法人 電気通信共済会が運営する年金サービスです。  
これから、その内容についてご紹介いたします。

## 相互扶助部年金とは？

- 給与天引きで会費を納め、退職後に年金で受取るサービス
- N T Tグループ社員に限定された任意の年金サービス
- 国内のN T Tグループ社員の約4割が加入
- 一般社団法人 電気通信共済会が運営

『N T Tグループ従業員の生活設計のサポート役』として相互扶助部年金を中心に運営を行う。

N T Tグループの約2百社が法人会員となっている非営利の団体。



2

相互扶助部年金とは、給与天引きで会費を納め、退職後に年金で受け取るサービスです。

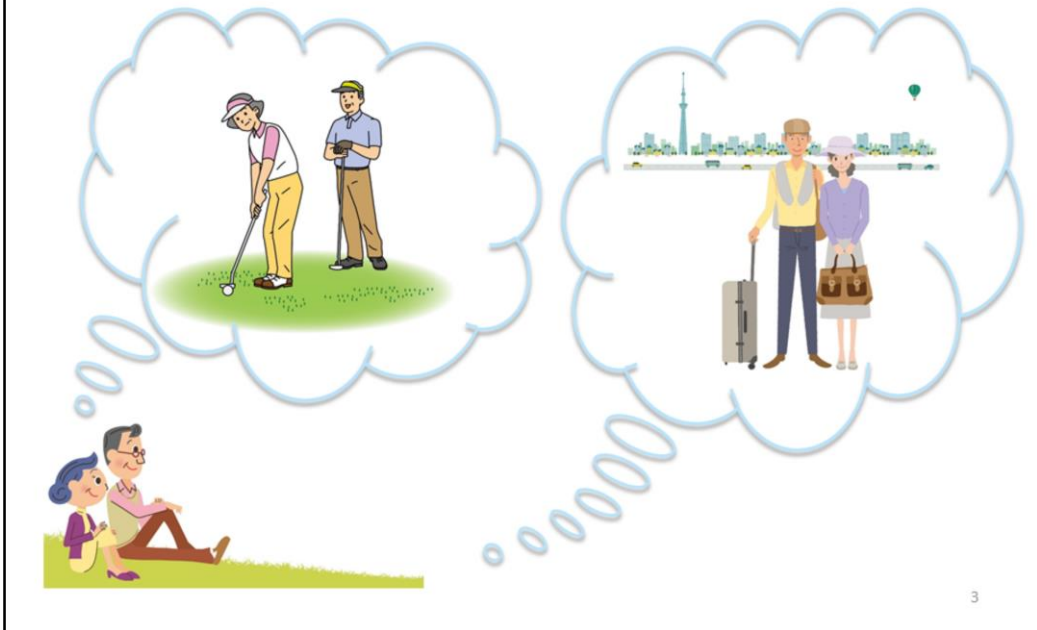
N T Tグループの社員の皆様だけがご加入いただける、任意の年金サービスです。

現在、国内のN T Tグループ社員の約4割の方が加入しています。

これを運営しているのは、一般社団法人 電気通信共済会です。

電気通信共済会は、N T Tグループ従業員の生活設計のサポート役として、相互扶助部年金を中心に事業を行っている非営利団体です。

## ゆとりあるセカンドライフの実現をサポート！



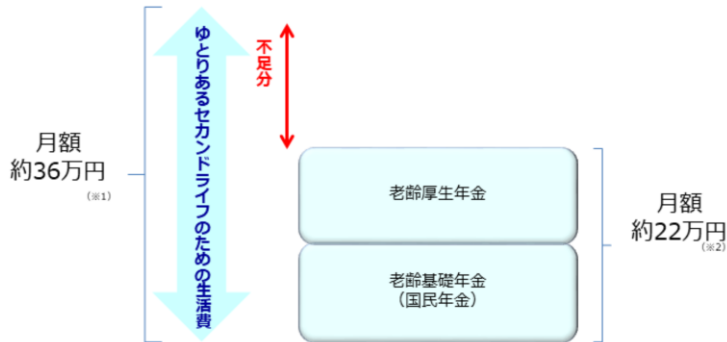
突然ですが皆さん、将来、退職後は、どのような暮らしを送りたいと考えていらっしゃいますか。

中には、ご夫婦で旅行に出掛けたり、ゴルフに出掛けたりと、ゆとりあるセカンドライフを思い描いている方、いらっしゃるかと思います。

しかし、皆様が、今、受け取れる年金は、そのセカンドライフを送るには、少し、物足りない、と思ったら、不安に思う方、いらっしゃるのではないのでしょうか。

## ゆとりあるセカンドライフの実現をサポート！

ゆとりあるセカンドライフには、平均的な年金額では**月14万円程不足！**



(※1) 出典：(公財) 生命文化保険センター 令和元年度「生活保障に関する調査」  
夫婦2人で経済的にゆとりある老後生活を送るための費用

(※2) 夫婦2人のうち、一方が専業主婦(主夫)で、サラリーマン経験の無い世帯の場合  
確定給付年金及び確定拠出年金については、入社時期、マッチング拠出、運用実績などにより変動

4

実は、先程申し上げた、旅行に行ったり、ゴルフに行ったり、そのようなゆとりあるセカンドライフを送るには、必要な月額約36万円といわれています。

しかし、退職後に国からもらえる公的年金平均は、夫婦2人で、約22万円と言われております。

先程申し上げた、旅行に行ったり、ゴルフに行ったり、そのようなゆとりあるセカンドライフを送るには、必要な月額約36万円といわれています。  
そうなると公的年金だけでは月額14万円も足りませんね。

## ゆとりあるセカンドライフの実現をサポート！

ゆとりあるセカンドライフには、平均的な年金額では**月14万円程不足！**  
65歳から90歳まで続くと、単純計算で約**4,200万円必要！**



(※1) 夫婦2人のうち、一方が専業主婦(主夫)で、サラリーマン経験の無い世帯の場合  
確定給付年金及び確定拠出年金については、入社時期、マッチング拠出、運用実績などにより変動

(※2) 出典：(公財)生命文化保険センター 令和元年度「生活保障に関する調査」  
夫婦2人で経済的にゆとりある老後生活を送るための費用

5

それが、もし、65歳から90歳まで25年間ずっと続くとすると、単純計算で、約4,200万円、必要になります。

NTT社員の皆様は国民年金以外にも企業年金等に加わっているため、足りない分を補うことが可能ですが、それでも、相互扶助部年金や持株会、財形等を利用して、自分で備えておく必要があります。

今話を聞いて、少しでも不安に思った方、もしいらっしゃいましたら、これを機に、相互扶助部年金サービスに、ご加入することをお勧めいたします。

平均的なイメージですが、22歳から加入すると674万円、30歳から加入すると584万円、40歳から加入すると394万円の年金のもととなる年金原資を準備できます。今からでも間に合います。気付いた時からコツコツ備えることが大切です。

それでは次に、そのメリットについてお話をいたします。

## 相互扶助部年金のメリット①

1. 会社の奨励金制度※が利用可能！
2. 給与天引きだから手間いらず！
3. 会員給付率はゆるやかに変動するため安定的！

※奨励金については、下記の3タイプの会社があります。

- ・福利厚生制度のカフェテリアメニューとして利用できる会社
- ・相互扶助部に加入すると自動的に制度が利用できる会社
- ・本制度を導入されていない会社

ご自身のお勤め先の会社が上記のどの会社になるかは、各社の厚生担当様にご確認ください。



メリットは、主に3つあります。

一つ目は、会社の奨励金制度を利用できるということ。  
毎年、最大で1万円の奨励金を会社から受け取ることができます。  
この奨励金をもらうためには、カフェテリアポイントの申請が必要になります。  
ただし、一部対象外の会社がございます。

二つ目は、手間いらずだということ。  
皆様の毎月のお給料から、自動的に天引きされるため、振り込む手間がありません。

三つ目は、安定しているということ。  
相互扶助部年金サービスの会員給付率は、10年物国債の利率の過去3年平均と連動しております。



## 会費はいくら？

### 会費

- 給与に連動（定率制）標準報酬月額**の2.95%**
- 2019年度の新入社員の平均会費は、約**6,500円**／月
  - 30歳の方：約**11,000円**／月
  - 40歳の方：約**15,000円**／月



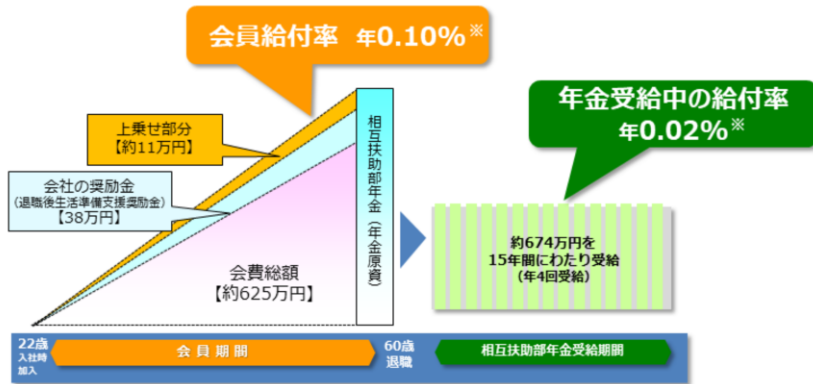
8

では、会費は？と気になった方、いらっしゃるかもしれませんね。  
会費は、標準報酬月額の2.95%です。  
目安としては、新入社員の方の平均会費は、毎月約6500円  
30歳の方の場合は、約11,000円  
40歳の方の場合は、約15,000円になります。



# もらえる年金はいくら？

## モデルケース



※会員給付率及び年金受給中の給付率は2020年9月1日時点のものです

9

では、いくらもらえるの？ということですが、  
もらえる年金額は、各個人の報酬の額により異なりますが、全会員の平均の額で  
ご紹介いたしますと、  
22歳から60歳まで加入した場合、納入いただく会費の総額が約625万円  
会社の奨励金が38万円  
上乗せ部分が、約11万円となり、  
合計で約674万円を15年間にわたってお支払いいたします。  
年金ではなく、一時金でもらうこともできます。  
その場合は、年金でもらう額より金額が少なくなりますのでご注意ください。

## よくある質問

Q1：途中で解約するとどうなるの？

A1：納めていただいた会費と奨励金を全額お返しいたします。

Q2：過去に脱会したことがあるが、もう一度加入できるの？

A2：過去に脱会された方も3回までは再加入できます。

Q3：申し込みの期限はあるの？

A3：申し込みはいつでもできます。

Q4：年金受給中に死亡したらどうなるの？

A4：配偶者の方に年金をお支払いいたします。

配偶者がいらっしゃらない場合は、ご遺族に残金を一時金としてお支払いいたします。

10

ここで、皆様からよくいただく質問を4つご紹介いたします。

一つ目、途中でやめるとどうなるの？という質問ですが、途中で止めた場合は、納めていただいた会費と奨励金は全額お返しいたします。

短期間でやめても損はしませんので、ご安心ください。

二つ目、過去に止めたことがあるが、もう一度加入できるの？という質問ですが、過去に脱会された方も、3回までは再加入できます。

三つ目、申し込みはいつでもできるの？という質問ですが、申し込みはいつでもできます。

最後に、年金受給中に死亡した場合は、配偶者の方に年金をお支払いいたします。配偶者がいらっしゃらない場合は、ご遺族に残りの金額を一時金としてお支払いいたします。

## 申し込み方法（N-Biz Life Stationが利用可能な方）

- N-Biz Life Stationから申し込みできます。

N-Biz Life Stationの右側メニュー欄の「相互扶助部年金（電気通信共済会）」メニュー画面から申請できます。



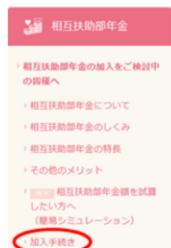
申し込み方法は、2通りです。

一つ目は、N-Biz Life Stationからお申込みいただく場合です

N-Biz Life Stationが利用可能な方は、右側のメニュー欄の中に「相互扶助部年金」のメニューがありますので、そちらからお申込みできます。

## 申込方法（N-Biz Life Stationが利用可能できない方）

Step1：共済会ホームページ内の「NTTグループ社員・退職者の皆様」向けページから申込書をダウンロードします。



### 2. N-Biz Life Stationが利用できない方

- 加入申込書は[こちら](#)からダウンロードできます。
- 加入申込書の記入見本は[こちら](#)からダウンロードできます。

Step2：申込書を記入します。

Step3：申込書を郵送します。

送付先：〒108-8528

東京都港区芝浦3-4-1 グランパークタワー23階

一般社団法人電気通信共済会 お客様センタ

12

2つ目は書類でお申込みいただく場合です

具体的な申し込み方法は、  
共済会HP内の「NTTグループ社員・退職者の皆様」向けページから申込書を  
ホームページからダウンロードし、記入して、郵送すれば終わりです。

皆様のお申し込みをお待ちしております。

## お問い合わせ先



# 0120-137294

受付時間 平日 10:00～12:00  
13:00～16:00

(土・日・祝日・年末年始を除く)



info@dt-kyosaikai.or.jp



本コンテンツの内容は、2020年9月1日現在の相互扶助部規約に基づくものになります。  
相互扶助部規約は、改正される場合があります、その場合にはこの制度も変更されることになります。

13

ご不明な点がございましたら、お気軽にこちらのフリーダイヤルまでお電話ください。

メールでのお問い合わせもお待ちしております。

老後はまだまだ先のことと思わずに、早目の備えで豊かなセカンドライフを迎えましょう。

最後までご視聴いただきありがとうございました。